



# Baljväxter för ett hållbart livsmedelssystem och hälsosamt liv

## Palkokasveilla kohti kestäväää ruokajärjestelmää ja terveyttä

### Legumes for a sustainable food system and healthy life

Tämä peltoalue on Helsingin yliopiston Leg4Life-hankkeen tutkimuskäytössä. Monivuotisessa kenttäkokeessa tutkitaan herneen ja härkäpavun typensidonnan vaikutuksia maaperän kasvihuonekaasupäästöihin. Lisäksi selvitetään palkokasveja sisältävien viljelykiertojen vaikutusta satoon ja taloudelliseen kannattavuuteen.

Kokeen onnistumisen kannalta on tärkeää, että aidatun alueen sisäpuolella oleviin kasveihin ei kosketa. Aidattu alue on tarkoitettu vain Leg4Life-hankkeen henkilökunnan käyttöön. Kiitos yhteistyöstä.

SE

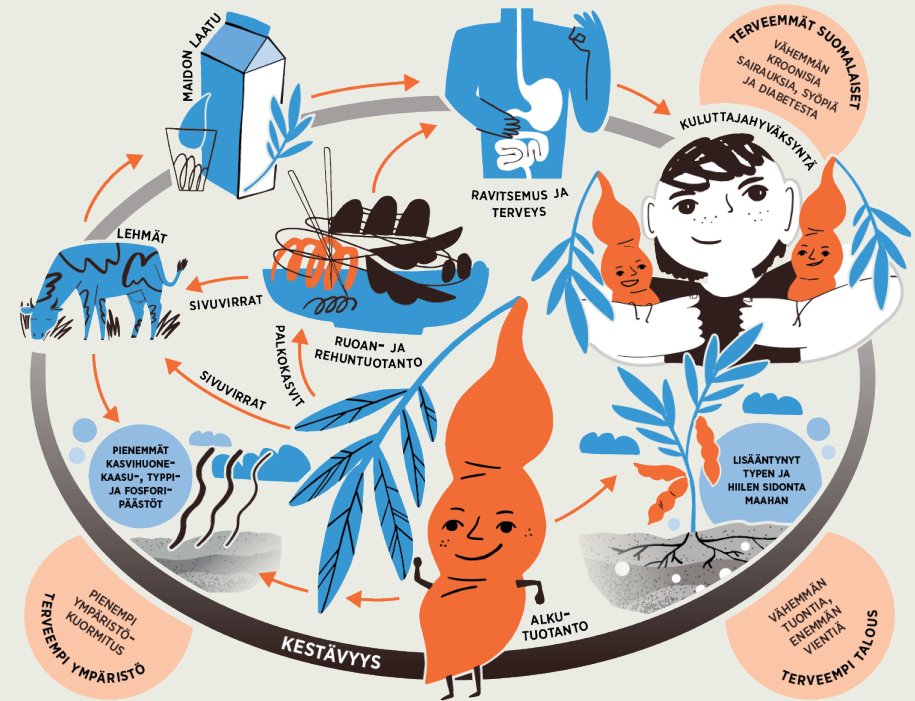
Området används av forskningsprojektet Leg4Life vid Helsingfors universitet. Fältförsöken kommer att pågå i flera år och målet är att studera effekten av kvävefixering i ärter och bondböror på utsläpp av växthusgaser från marken. Dessutom undersöks de olika växtföljdernas inverkan på skörden och den ekonomiska lönsamheten.

Vänligen rör inget som är inom det inhägnade området. Ett lyckat experiment förutsätter omsorg och försiktighet. Enbart Leg4Life-projektets personal får vistas inom inhägnaden. Tack för ert samarbete!

EN

This field test area is used by the University of Helsinki for research in the Leg4Life project. A multi-year study in the field will focus on the nitrogen fixation of peas and broad beans and its impact on greenhouse gas emissions from the soil. In addition, the effect of different crop rotations on yield and economic profitability is investigated.

Please do not touch anything inside the fence! The success of this experiment depends on it being treated carefully. Only designated personnel of the Leg4Life project are allowed inside the fence. Thank you for your cooperation.



Lue lisää  
Läs mer  
Read more

Kuvaa ja postaa hashtagilla  
Ta en bild och använd hashtag  
Take a picture and post with a hashtag  
**#Papujapallonparhaaksi**

