


# Palkokasvielintarvikkeiden hyväksyntä kuluttajien keskuudessa ja yhteiskunnassa

Työpaketti 4



**Leg4Life**

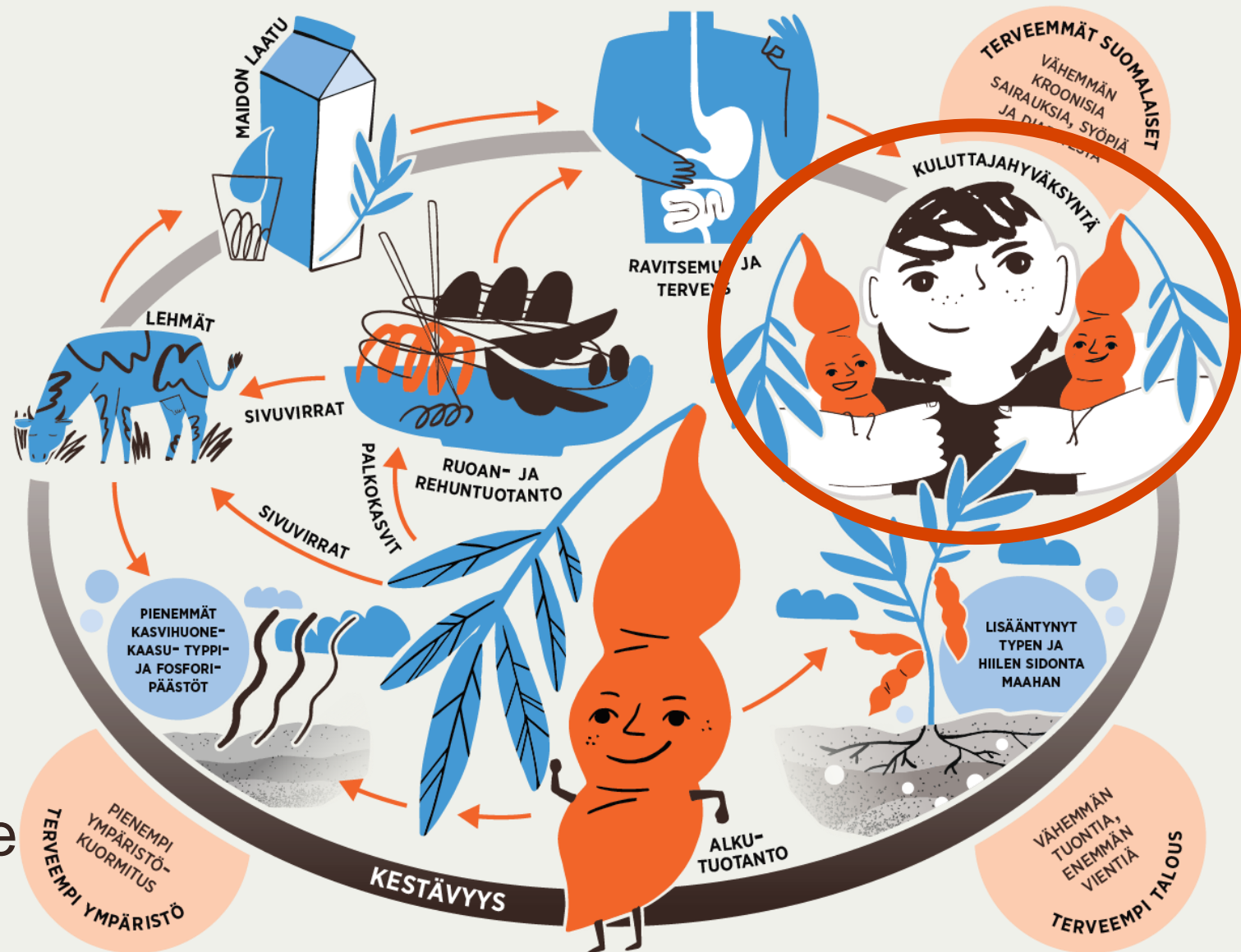
leg4life.fi

 @Leg4Life\_STN

# Työpaketti 4

## Tutkijat:

- Toivo Muilu, Luke
- Hanna Konttinen, UH
- Hanna Hartikainen, Luke
- Kirsi Korhonen, Luke
- Inkeri Riipi, Luke
- Marjatta Vahvaselkä, Luke



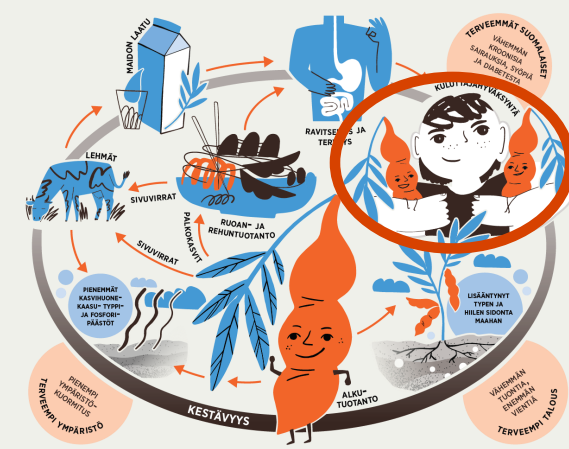
# Työpaketti 4

## • Hypoteesi:

- ✓ Kuluttajien hyväksyntä ja koko elintarvikehuoltojärjestelmän tuki on äärimmäisen tärkeää tavoiteltaessa muutosta kohti kasvispainotteisempaa ja enemmän palkokasveja sisältävää ruokavaliota.

## • Tutkimuskysymykset:

- ✓ Millaisia asenteita, merkityksiä, tapoja, tarpeita ja haasteita palkokasveista valmistettuihin tuotteisiin liittyy koko elintarvikeketjussa?
- ✓ Miten lihan korvaaminen osittain tai kokonaan palkokasvituotteilla lounasresepteissä vaikuttaa annosmyyntiin ja hävikkiin ravintoloissa?
- ✓ Miten muutokset ravintoloiden fyysisessä ja/tai sosiaalisessa ympäristössä vaikuttavat palkokasvituotteita sisältävien ruokien annosmyyntiin ja hävikkiin?
- ✓ Miten kuluttajat suhtautuvat uusiin palkokasvituotteisiin ja -resepteihin?



# Tehtävä 4.1. Palkokasveista valmistettuihin tuotteisiin liittyvät asenteet, tarpeet ja haasteet

- **Neljä kyselyä elintarvikeketjun eri toimijoille:**
  - ✓ Tuottajat, ruokayritykset, ruokapalveluiden ravintolat, kuluttajat
  - ✓ Kyselyt suunnitellaan yhteistyössä muiden työpakettien ja sidosryhmien kanssa
- **Tavoitteena on selvittää mm.:**
  - ✓ Miten palkokasvien käyttöä ja tuotantoa voidaan edistää?
  - ✓ Millaisia vaikutuksia lisääntyvällä palkokasviviljelyllä voi olla ympäröiviin maaseutualueisiin tuottajien ja sidosryhmien näkökulmasta?
- Lisäksi toteutetaan fokusryhmähaastatteluja keskeisille sidosryhmille (esim. ravintoloiden henkilökunta ja asiakkaat)

# Tehtävä 4.2. Palkokasvipohjaisten reseptien hyödyntäminen ja hyväksyttävyyys ravintolaympäristössä

- Uusien palkokasvituotteiden (työpaketti 2) kuluttajahyväksyntää tutkitaan interventioasetelmalla:
  - ✓ Vähintään 4 ravintolaa, joissa jokaisessa 2 tutkimusjaksoa (kaksi viikkoa per jakso).
  - ✓ Liha korvataan **osittain tai kokonaan** uusilla palkokasvituotteilla + ravintoloiden fyysiseen ympäristöön **tehdään tai ei tehdä** muutoksia.
  - ✓ Interventio ja uudet reseptit suunnitellaan yhteistyössä ravintoloiden kanssa.
- Palkokasviruokien vastaanottoa ja hyväksyntää arvioidaan asiakaskyselyjen, myytyjen annosten ja ruokahävikkimittausten kautta.
- Tuloksia hyödynnetään työpaketissa 5.

# Monitieteinen yhteistyö

- Työpaketti 4 yhdistää eri alojen tutkijoiden asiantuntemusta ja kokemusta, mm.
  - ✓ Maaseutu- ja aluetutkimus (elintarvikeketjut ja palkokasvien käytön ja tuottamisen edistäminen ruokajärjestelmässä)
  - ✓ Sosiaali- ja käyttäytymistieteet (ruokavalinnat ja syöminen)
- Työpaketti 4 tekee läheistä yhteistyötä muiden työpakettien ja sidosryhmien kanssa:
  - ✓ Kyselyt, fokusryhmähaastattelut ja interventioasetelma

# Odotetut tulokset ja vaikutukset

- Tuotamme uutta tutkimustietoa siitä, mikä on palkokasvien tuottamisen ja käytön tulevaisuuden potentiaali koko elintarvikeketjussa.
  - ✓ Ml. minkälaisia vaikutuksia lisääntyvällä palkokasviviljelyllä voi olla niihin maatalous- ja maaseutualueisiin, joilla niitä viljellään?
- Testaamme erilaisten käytännön strategioiden (esim. tuuppaus) tehokkuutta uusien palkokasvielintarvikkeiden hyväksynnässä ja käytön lisäämisessä ruokapalveluissa ja kuluttajien keskuudessa.
- Pitkän aikavälin tavoitteena on, että tutkimustulokset johtavat ratkaisuihin, joiden seurauksena palkokasvien käyttö ja hyväksyntä lisääntyvät niin tuottajien, ruokapalveluiden kuin kuluttajienkin keskuudessa.

# Kiitos!

leg4life.fi

Twitter: @Leg4Life\_STN

Toivo Muilu

toivo.muilu@luke.fi

Hanna Konttinen

hanna.konttinen@helsinki.fi



# Leg4Life